

11月8日は「いい歯の日」!
あなたの歯は健康ですか?

健康なからだづくりは「お口」から!

郵送型 歯周病リスク検査

歯ぐきの健康チェック

だ液を送るだけで
歯周病リスクがわかります!

検査結果の【歯ぐきの健康 警戒レベル】が
【危険なレベル】【かなり危険なレベル】に
該当する数値と判定された場合は、原則
歯科受診をすることが助成条件となります。

今が
チャンス!

Webで
カンタン!

この検査を健保補助で
1,000円で受けられるのは

申込締め切り

2023年11月30日(木)まで

お早めに
お申し込み下さい

歯ぐきの健康 警戒レベル検査サービス

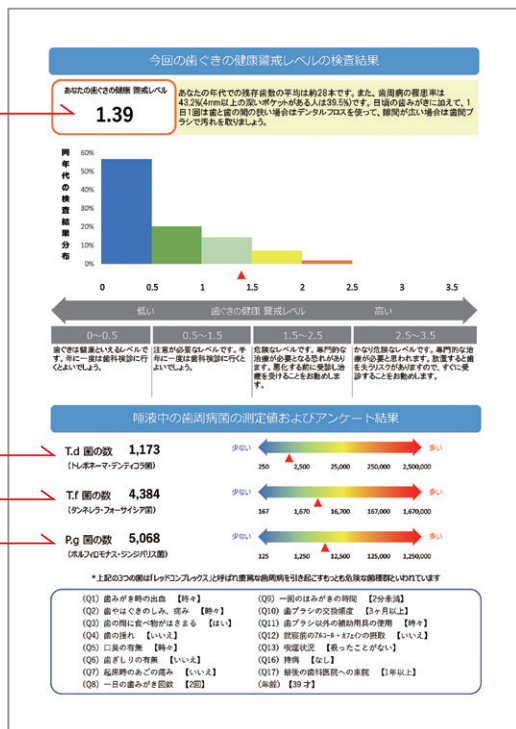
お口健康ナビ



【歯ぐきの健康
警戒レベル】を
数値で報告!

菌量とアンケート回答から
あなたの歯ぐきの
健康レベルをご報告

歯周病
原因菌の量も
数値で報告!



歯周病とは?

歯周病の原因菌が出す毒素により歯肉に炎症がおこり、進行すると歯ぐきや歯を支える骨が壊されていく病気です。さらに進行すると膿が出たり歯が動揺してきて、最後には歯を抜く事態にもなりかねません。

歯ぐきの健康チェック & 定期的な歯科受診を!

歯周病予防には、適切な口腔ケアが欠かせません。ご自身のお口の状態を把握を行い、歯科での検診・クリーニングを定期的に行い、歯の健康を維持しましょう!

検査レポート

【歯ぐきの健康 警戒レベル】が【危険なレベル】【かなり危険なレベル】の方は、早急に歯科を受診してください!

東北電力健康保険組合「郵送型・歯周病リスク検査」実施要項

受診対象者

- ① **20歳以上**[※]の被保険者(本人) ※2024年3月31日時点の年齢です ●検体採取当日に当組合の資格がある方
- ② **20歳以上**[※]の被扶養者(家族) ●年度内にお一人1回のお申込みが可能です

検査費用(自己負担金)

1,000円(税込)

(WEB上でのクレジットカード払い、または、コンビニでの払込み)

- お申込みされた時点で、自己負担金が発生します
- お申込み後のキャンセル・返金はできません

- 検査キットをご利用いただかない場合(検査キットの廃棄による未受診など)や対象外の方(当組合の保険証を持っていない・資格を喪失したなど)の受診が判明した場合は、検査費用全額(約6,500円)を負担していただきます

検査結果の【歯ぐきの健康 警戒レベル】が【危険なレベル】【かなり危険なレベル】に該当する数値と判定された場合は、原則歯科受診をすることが助成条件となります

お申込み



Webの専用申込フォームからお申込みください

<https://zaitaku-kensa.com/form/483/64acab8fc0e95>



申込締切

**2023年
11月30日(木)**

検査キット到着・お支払い



お支払いは、Web上でのクレジットカード払い、または、コンビニでの払い込みを選択いただけます

検査キットと一緒に専用払込用紙が入っています

払込用紙

コンビニでの払い込みの場合は、検査キットと一緒に「コンビニ専用払込用紙」が届きますので、お近くのコンビニからお支払いください

convenience

払込

- 払込用紙は再発行できませんので、紛失された場合は銀行振込(振込手数料はご本人負担)になります

自宅で採取・検査センターに返送



起床後すぐに唾液を採取



歯みがき・食事は採取後に



申込書兼アンケートに記入し、採取した唾液と一緒に返送用封筒(切手不要)に入れて、**採取当日中に**投函してください



返送用封筒

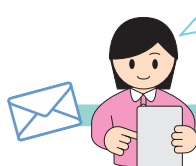


- 検査キット到着後は、1ヶ月以内に検査をおこなってください
- 検体採取に失敗した場合は、キット・申込書は破棄せず、必ず(株)サンプリへ連絡してください
ご連絡なくキットと申込用紙を破棄した場合は、検査費用全額を負担していただきます

検査結果到着



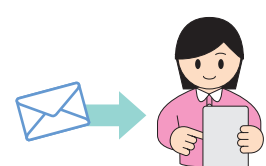
検体返送後、2~4週間程で検査レポートが届きます



いつでも確認



検査完了のお知らせメールに記載のURLよりログインして、検査結果をいつでもご確認いただけます



歯の健康に関する情報を紹介するブログもご覧いただけます

歯の健康維持のため、歯科受診による"プロフェッショナルケア"を忘れずに!

お問合せ

●受付業務委託先: 株式会社 サンプリ E mail info@zaitaku-kensa.com

TEL.03-3549-0810 FAX.03-3549-0830 10:00~17:00 (土・日・祝日・夏期休業・年末年始は除く)

●検査機関: 株式会社江東微生物研究所

※株式会社サンプリ、株式会社江東微生物研究所が知り得たお客様の個人情報は、歯周病リスク検査(歯科健診)以外の目的で使用することはありません

